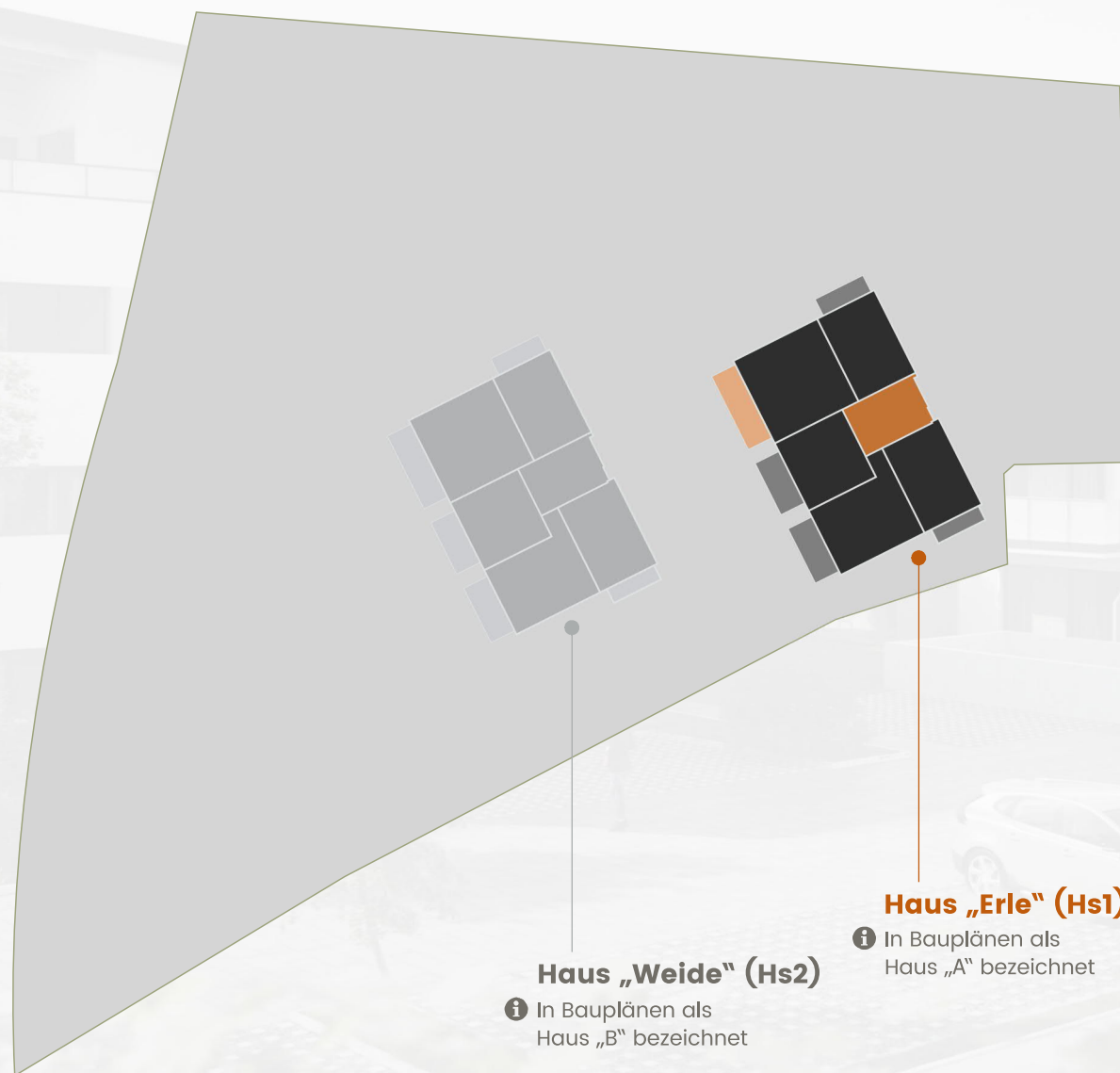


Haus „Erle“ (Hs1) Objekt Berching, Südtangente



Haus „Weide“ (Hs2)
i In Bauplänen als Haus „B“ bezeichnet

Haus „Erle“ (Hs1)
i In Bauplänen als Haus „A“ bezeichnet

EG | Wohnung 01

Objekt Berching, Südtangente

Alle m²-Maße im Blick:

Hs1-W01	EG
EG / 2 ZKB	48,54 m ² *
Wo/Es/Kü	23,38 m ²
Schlafen	11,24 m ²
Bad	6,49 m ²
Flur	3,66 m ²
Terrasse	3,77 m ²

* Bei der angegebenen Wohnfläche ist der Balkon gemäß Wohnflächenberechnung mit 50% seiner Fläche angesetzt.



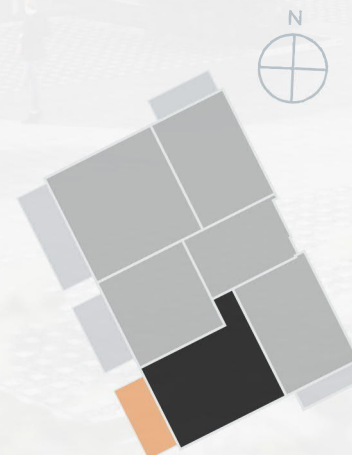
EG | Wohnung 02

Objekt Berching, Südtangente

Alle m²-Maße im Blick:

Hs1-W02	EG
EG / 2 ZKB	64,27 m ² *
Wo/Es/Kü	27,06 m ²
Schlafen	12,86 m ²
Bad	5,69 m ²
Garderobe	2,34 m ²
Flur	9,12 m ²
Terrasse	7,20 m ²

* Bei der angegebenen Wohnfläche ist der Balkon gemäß Wohnflächenberechnung mit 50% seiner Fläche angesetzt.



EG | Wohnung 03

Objekt Berching, Südtangente

Alle m²-Maße im Blick:

Hs1-W03	EG
EG / 2 ZKB	49,49 m ² *
Wo/Es/Kü	21,70 m ²
Schlafen	11,56 m ²
Bad	6,72 m ²
Garderobe	2,68 m ²
Terrasse	6,83 m ²

* Bei der angegebenen Wohnfläche ist der Balkon gemäß Wohnflächenberechnung mit 50% seiner Fläche angesetzt.



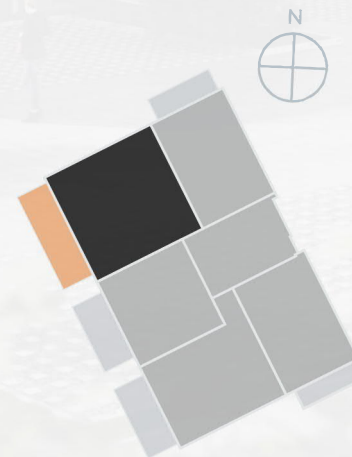
EG | Wohnung 04

Objekt Berching, Südtangente

Alle m²-Maße im Blick:

Hs1-W04	EG
EG / 3 ZKB	79,52 m ² *
Wo/Es/Kü	27,44 m ²
Schlafen	12,44 m ²
Kind	12,73 m ²
Bad	7,02 m ²
Garderobe	3,17 m ²
Flur	7,02 m ²
Terrasse	9,70 m ²

* Bei der angegebenen Wohnfläche ist der Balkon gemäß Wohnflächenberechnung mit 50% seiner Fläche angesetzt.



EG | Wohnung 05

Objekt Berching, Südtangente

Alle m²-Maße im Blick:

Hs1-W05	EG
EG / 2 ZKB	49,17 m ² *
Wo/Es/Kü	23,38 m ²
Schlafen	11,24 m ²
Bad	6,49 m ²
Flur	3,66 m ²
Terrasse	4,75 m ²

* Bei der angegebenen Wohnfläche ist der Balkon gemäß Wohnflächenberechnung mit 50% seiner Fläche angesetzt.



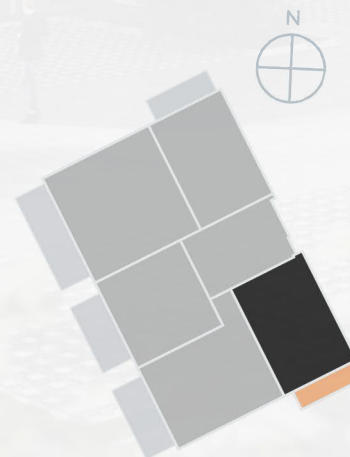
OG | Wohnung 06 & 11

Objekt Berching, Südtangente

Alle m²-Maße im Blick:

Hs1-W06	OG 1
Hs1-W11	OG 2
2 ZKB	49,52 m ² *
Wo/Es/Kü	19,66 m ²
Schlafen	11,24 m ²
Bad	6,49 m ²
Flur	3,66 m ²
Balkon	4,75 m ²

* Bei der angegebenen Wohnfläche ist der Balkon gemäß Wohnflächenberechnung mit 50% seiner Fläche angesetzt.



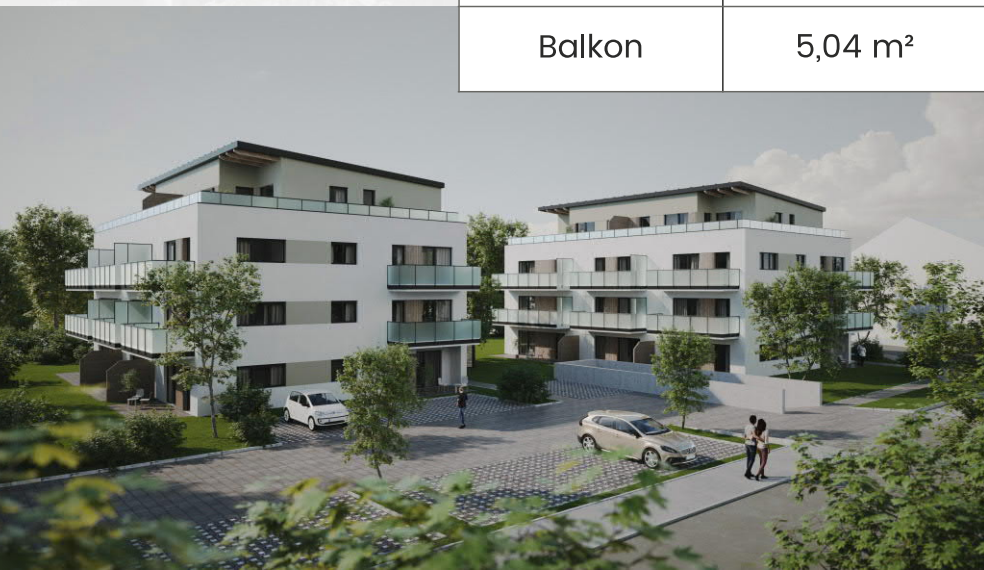
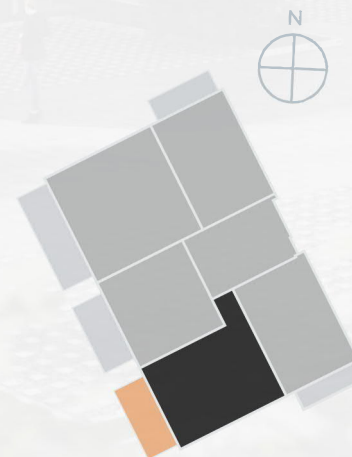
OG | Wohnung 07 & 12

Objekt Berching, Südtangente

Alle m²-Maße im Blick:

Hs1-W07	OG 1
Hs1-W12	OG 2
2 ZKB	62,11 m ² *
Wo/Es/Kü	27,06 m ²
Schlafen	12,86 m ²
Bad	5,69 m ²
Garderobe	2,34 m ²
Flur	9,12 m ²
Balkon	5,04 m ²

* Bei der angegebenen Wohnfläche ist der Balkon gemäß Wohnflächenberechnung mit 50% seiner Fläche angesetzt.



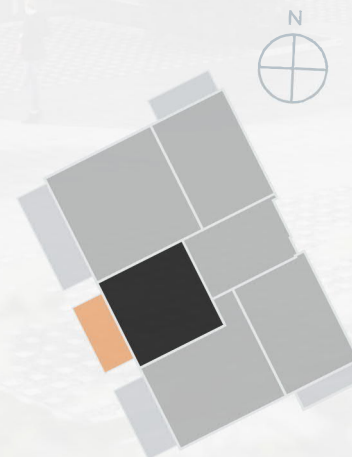
OG | Wohnung 08 & 13

Objekt Berching, Südtangente

Alle m²-Maße im Blick:

Hs1-W08	OG 1
Hs1-W13	OG 2
2 ZKB	47,70 m ² *
Wo/Es/Kü	21,70 m ²
Schlafen	11,56 m ²
Bad	6,72 m ²
Garderobe	2,68 m ²
Balkon	5,04 m ²

* Bei der angegebenen Wohnfläche ist der Balkon gemäß Wohnflächenberechnung mit 50% seiner Fläche angesetzt.



OG | Wohnung 09 & 14

Objekt Berching, Südtangente

Alle m²-Maße im Blick:

Hs1-W09	OG 1
Hs1-W14	OG 2
3 ZKB	76,61 m ² *
Wo/Es/Kü	27,44 m ²
Schlafen	12,44 m ²
Kind	12,73 m ²
Bad	7,02 m ²
Garderobe	3,17 m ²
Flur	7,02 m ²
Balkon	6,79

* Bei der angegebenen Wohnfläche ist der Balkon gemäß Wohnflächenberechnung mit 50% seiner Fläche angesetzt.



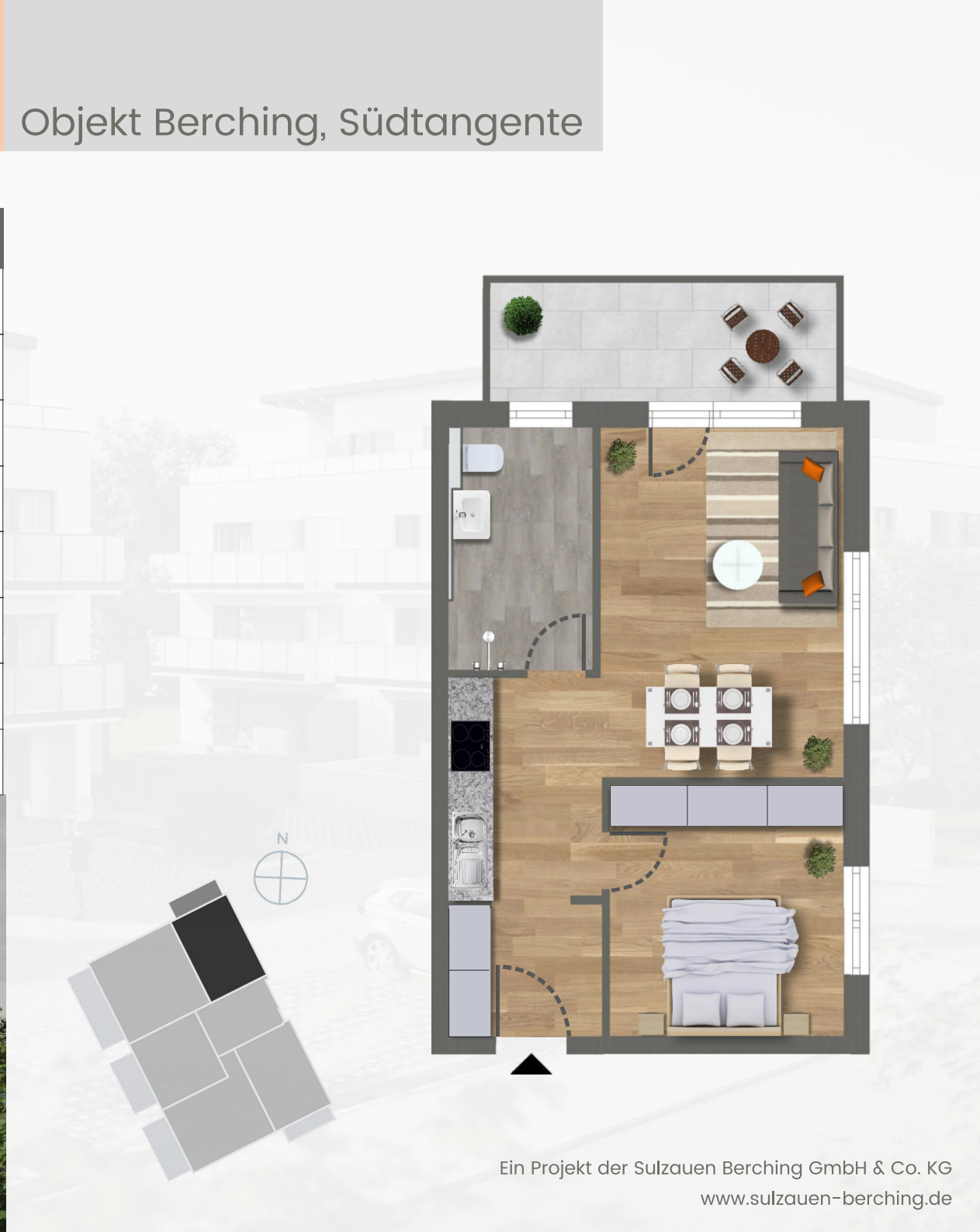
OG | Wohnung 10 & 15

Objekt Berching, Südtangente

Alle m²-Maße im Blick:

Hs1-W10	OG 1
Hs1-W15	OG 2
2 ZKB	49,52 m ² *
Wo/Es/Kü	23,38 m ²
Schlafen	11,24 m ²
Bad	6,49 m ²
Flur	3,66 m ²
Balkon	4,75 m ²

* Bei der angegebenen Wohnfläche ist der Balkon gemäß Wohnflächenberechnung mit 50% seiner Fläche angesetzt.



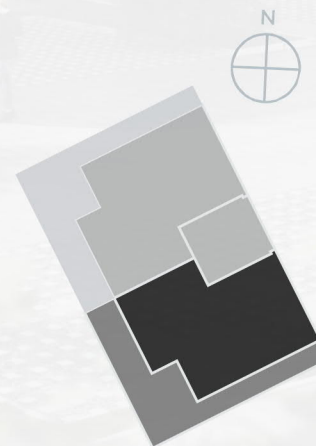
DG | Wohnung 16

Objekt Berching, Südtangente

Alle m²-Maße im Blick:

Hs1-W16	DG
DG/3 ZKB	105,09 m ² *
Wo/Es/Kü	31,16 m ²
Schlafen	14,99 m ²
Kind	10,52 m ²
Bad	7,66 m ²
WC	2,93 m ²
AR/HWS	4,51 m ²
Garderobe	6,67 m ²
Terrasse	26,64 m ²

* Bei der angegebenen Wohnfläche ist der Balkon gemäß Wohnflächenberechnung mit 50% seiner Fläche angesetzt.



DG | Wohnung 17

Objekt Berching, Südtangente

Alle m²-Maße im Blick:

Hs1-W17	DG
DG/3 ZKB	105,09 m ² *
Wo/Es/Kü	31,16 m ²
Schlafen	14,99 m ²
Kind	10,52 m ²
Bad	7,66 m ²
WC	2,93 m ²
AR/HWS	4,51 m ²
Garderobe	6,67 m ²
Terrasse	26,64 m ²

* Bei der angegebenen Wohnfläche ist der Balkon gemäß Wohnflächenberechnung mit 50% seiner Fläche angesetzt.

